

24 HOUR STORE

AI 無人科技商店



SHOP



W-008 自動綜合販賣機

SELF-HELP



取貨口

24 小時營業



立臻股份有限公司 886-2-2643-5000

經營優勢

1. 無人自助販賣機設置，今後就不用再為員工及補貨問題困擾？3°C 保存溫度，最平穩安全雲台升降的取貨，AI 智慧方便快捷後台管理及便利的多元電子支付，以極低人事費用，讓您大大提高獲利，是AI科技帶來新的營運觀念。
2. 疫情後餐飲市場急速攀升，針對機關團體，辦公大樓，工廠學校餐廳食堂等場合。只需有良好銷售據點，全年無休的營業方式，無需投入大量資金購機及人事費用，是投資最好選擇。
3. 選擇加入 @ café AI經營團隊，我們免費協助輔導創業，除了自販機外更可以增加一台咖啡自販機，讓您立即變身擁有**24**小時無人咖啡館。



經營優勢



免費輔導

合作
模式
洽談

地點
評估
提供

多元
支付
申請

設備
啟用
維護

營業
行銷
企劃



經營
模式
選擇

投資
報酬
分析

簽訂
合伙
契約

後台
技術
轉移



立璨智能科技自動販賣機



自動升降自販機 功能介紹



立璣科技無人自動販賣機



新機推薦

W-008 升降式自動販賣機



- 貨道設計 螺旋式貨道出貨操作穩定價格優勢
- 取貨設計 智慧雲台升降取貨設計安全穩定
- 販售商品 54貨道可銷售生蛋及易碎玻璃物品
- 外觀設計 全景玻璃櫃設計LED照明展示效果佳
- 一次購足 一次性點餐付款即可購買多種商品
- 取貨窗口 結構簡單穩定不易故障立即可取貨
- 衛生安全 3°C冷藏密封隔間食品安全無慮
- 出貨穩定 智慧監控出貨穩定速度快
- 後台管理 APP移動式管理隨時提供營業狀況
- 雲端管理 雲端數據分析管理統計功能
- 售後服務 主動故障警報通知並即時退款
- 廣告效益 配合大型螢幕可以輪播廣告



SIZE: 寬1200mm x 深800mm x 高1950mm 220V 450W 1~6°C

W-008 升降式自動販賣機介紹



燈箱廣告位置

amazon go

*影像監視器

雙層強化防爆玻璃

喇叭

廣告位置 (兩側)

操作觸控螢幕

貨道層板可調整

電子支付系統

可調整螺旋貨物道

機器鎖

升降雲台取貨裝置
+ 移動廣告

全品類可售視覺化玻璃櫥窗

防盜內推式取貨口

取貨口

高效壓縮機

SIZE : 1200x950x1900mm POWER : 220v 550w

後台管理



方便

營運效率提升80%
操作簡單，一人可以管理多台機器



精準

精準內部控制，財務管理，補貨智能管理
隨時了解機器狀況



節省

省人力，降成本，
分析報表智能管理



電腦端

* 營銷活動，價格策略提昇設備營銷能力

* 精準後台管理，省人力，降成本

* 櫥窗UI介面廣告可客製化處理

* 商品詳情頁面，展示產品效果佳

* 終端設備遠程管理，快捷便利

手機端

* 推廣UI介面廣告可客製化處理

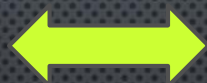
適用場合



販售商品種類



飲料



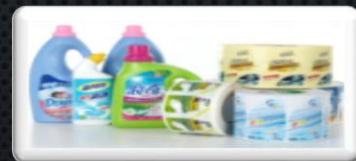
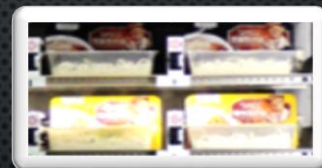
食品



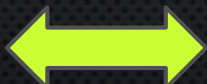
熟食



生鮮



日用



醫藥



產品應用案例



展會活動



影城商場



煙酒商店



機關宿舍



便利商店



科技廠區



無人藥局



咖啡小站



自動升降自販機 優惠價格



立璣科技無人自動販賣機



租借自購



LEAD SUNNY FOODSERVICE

立臻科技無人自動販賣機

自購優惠



立臻科技無人自動販賣機



W-008 自動升零食自販機 租送方案

項目	金額數字	備註
設備金額	280000	內含WiFi+多元電子支付系統功能。
訂金款	100000	現金
交貨款	160000	現金(優惠折扣\$20000)
定期保養費	0	提供每三個月免費保養服務
設備維修保固費用	0	正常使用下，提供設備一年零件及工資全責保固
後台維護管理月費	300	第一年免費
電子支付刷卡機開通費用	5000	首次使用，代為申請銀行電子支付帳號註冊及網路開通費用
電子支付數據機維護月費	600	電子支付帳戶，支付銀行刷卡數據機維護費用
安裝搬運費	另計	配合現場
合約期限	12月	

條件說明：

- 1.以上設備為全新設備，提供壹年設備保固。
- 2.租金未含現場無線網卡(SIM)及無線發射機費用。
- 3.以上報價為未含稅價

二年租送



立臻科技無人自動販賣機



W-008 自動升零食自販機 租送方案

項目	金額數字	備註
設備金額	280000	內含WiFi+多元電子支付系統功能。
首購款	120000	現金
每月租金費用	8000	現金
定期保養費	0	提供每三個月免費保養服務
設備保養費	0	正常使用下，提供設備一年零件及工資全責保固
設備保固期	0	零件工資保固二年
電子支付刷卡機開通費用	5000	初次使用，代為申請銀行電子支付帳號註冊及網路開通費用
電子支付數據機維護月費	500	客戶申請銀行電子支付帳戶，支付銀行刷卡機及數據處理費
安裝搬運費	另計	配合現場
合約期限	24月	

條件說明：

- 1.以上設備為全新設備租借，提供兩年設備保固。租借設備期滿兩年，機器產權轉為客戶所有。
- 2.租金未含現場無線網卡(SIM)及無線發射機費用。
- 3.以上報價為未含稅價

備註: 連續租借設備滿兩年，機器產權轉為客戶所有。

一年租借



立臻科技無人自動販賣機



W-008 自動升降零食自販機 租借方案

項目	金額數字	備註
設備金額	280000	內含WiFi+多元電子支付系統功能
押金	120000	現金(期滿無償退款)
每月租金費用	9000	現金
定期保養費	0	提供每三個月免費保養服務
設備保修費	0	正常使用下，提供設備一年零件及工資全責保固
設備保固期	0	零件工資保固一年
電子支付刷卡機開通費用	5000	初次使用，代為申請銀行電子支付帳號註冊及網路開通費用
電子支付數據機維護月費	500	客戶申請銀行電子支付帳戶，支付銀行刷卡機及數據處理費
安裝搬運費	另計	配合現場
合約期限	12月	

條件說明：

- 1.租金費用含設備所有維修，定期保養費用
- 2.租金未含現場無線網卡(SIM)及無線發射機費用。
- 3.以上報價為未含稅價