

AI 科技咖啡館 自購租借



## 產品沿革

**spengler**

GmbH & Co KG

@ Café ai 科技咖啡館

純粹的熱情

### AI 科技自販機的沿革

2017 第一家引進德國 **spengler** CL-22 AI智慧販賣機

2018 有鑑於AI市場廣大需求 投入無人自販機市場開發

2019 自行國內研發成功 多元支付功能咖啡飲料自販機

2020 客製化生產技術 依客戶需求生產周邊蛋糕自販機

2021 新成立@ café無人咖啡館並增設周邊零食販賣機

2022 成立@ Café AI 創意團隊 拒絕加盟模式共享咖啡

資源 協助合伙人共創經營無人科技咖啡市場。



2017

**LSE**  
LEAD SUNNY FOODSERVICE

立臻科技無人自動販賣機 **CL22**

## 關於我們

### 純粹的熱情

從 3M 潔淨過濾水要求開始，到手握著有溫度感的進口雙層隔熱環保杯，搭配義大利 LAVAZZA 咖啡，日本靜岡抹茶，台灣小農茶及柳橙原汁... 等都是五星級最佳產品組合。

打破傳統即溶自動販賣機廉價商品印象，立璣團隊以純粹對咖啡的熱情，打造的不僅是一台充滿智慧AI自動販賣機，而是您手中握的這杯好咖啡。



@ Café ai 科技咖啡館

純粹的熱情

2019



**LSE**  
LEAD SUNNY FOODSERVICE

立璣科技無人自動販賣機

**J500**

## 自購租借優勢

@ Café ai 科技咖啡館

1. 無人咖啡館是以極低人事及店租成本，每杯美式咖啡製作成本僅**8.2**元，高達**75%**以上獲利，投資成本低回收速度最快選擇。兩年零件保固，非常適合自營創業或企業員工福利使用。
2. 隨著疫情解封，零售市場逐漸擴大，針對優質公司廠辦，醫院學校，餐廳食堂...等場合，提早入主取得市場先機。
3. 無需加盟或輔導金，只要加入 AI 科技咖啡館團隊，我們免費協助創業，讓您輕鬆創建自己專屬的無人咖啡館。
4. 專業評估免費協助取得綠地地點，並推薦最有利的設置方案，讓您投資有保障，快速創業獲利。



立璿無人科技自動販賣機

設備兩年保固責任。

# 智慧科技

還為開店資金及人力苦惱？

**AI** 智慧科技一鍵搞定！



=



**J500**

會員優惠

AI 智慧科技生活  
隨時為自己打打氣



Max 8折  
20% OFF



# 產品介紹

@ Café ai 科技咖啡館

Freshly ground and  
brewed



現磨現泡

現磨咖啡豆及茶葉新鮮現泡，一杯現磨咖啡或茶  
只要 **60** 秒 即可完成製作

Fresh coffee beans and tea leaves are freshly ground and brewed. A cup of freshly  
ground coffee or tea in as little as 60 seconds



註：本機飲料使用12OZ (336cc) 進口雙層隔熱外帶杯





Touch Screen



觸控螢幕

**26** 吋超大尺寸互動式觸控螢幕，頁面操作滑順，廣告效果佳

- 可以依不同時間設定，每日提供三個時段定時優惠折扣
- 遠端網路遙控即時線上優惠折扣活動
- 可撥放動畫及輪播廣告畫面，增加產品視覺上廣告效果



@ Café ai 科技咖啡館

Multiple Payment  
Methods



多種支付



\* 全國最多種電子支付功能機種

可以使用信用卡，悠遊卡，一卡通，愛金卡，LINE PAY，QR code 反掃支付，硬幣，代幣，網路商城及人臉辨識等多項功能。

\* 支援信用卡附註悠遊卡，一卡通自動加值功能。

\* 可自行發行 VIP 會員卡(RFID)功能機種，滿足商業用戶的更多需求。



Cloud  
Management



雲端管理

雲端科技 省時省力

營運現況 隨時掌握

數字分析 一目了然

電子支付 增加收益

庫存管理 補料通知

促銷活動 線上更新



@ Café AI 科技咖啡館

不需綁約收取年會，免費提供技術轉移

Business  
Management



營業管理

@Café AI 科技咖啡館



AI 智慧科技，營業報表即時分析統計

Brewing  
Technology



沖泡技術



### 低壓手沖精品咖啡

低壓咖啡沖泡技術，如同手沖咖啡一樣講究  
讓單品咖啡得到完全萃取及最佳味道



### 低壓新萃茶技術

新鮮茶葉沖泡技術，讓每一片茶在低壓環境  
得到熱水完全浸泡，就如手沖茶一樣講究



### 鮮果汁沖泡技術

搭配新BIB濃縮果汁還原技術  
機器可以精準調製一杯含果粒的冰涼果汁



來自德國 LACTOPROT  
乳清蛋白飲料  
Whey Protein Drink

運動及減肥族蛋白質補充飲料



德國科技 冠領群雄

2023 全新開發功能

- ✓ 咖啡現磨沖泡設計
- ✓ 茶葉現粹浸泡專利
- ✓ 單品手沖咖啡技術
- ✓ 液態果粒果汁還原
- ✓ 熱沖奶油玉米濃湯
- ✓ 乳清蛋白冷沖技術

@ Café AI 科技咖啡館

Touch Screen



觸控螢幕

**26** 吋超大尺寸互動式觸控螢幕，頁面操作滑順，廣告效果佳

- 可以依不同時間設定，每日提供三個時段定時優惠折扣
- 遠端網路遙控即時線上優惠折扣活動
- 可撥放動畫及輪播廣告畫面，增加產品視覺上廣告效果



@ Café ai 科技咖啡館

Location



設置地點

@ Café ai 科技咖啡館



大樓、展示廳



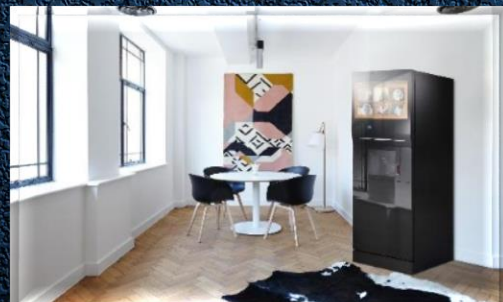
車站、機場



商場、健身房



學校、圖書館



休息室、醫院



咖啡店、餐廳

TECH. Date

技術資料

## J500A 無人自助飲料販售機

產品尺寸	664x720x1830 mm (WxDxH)
重 量	150kg
電力需求	110V, 1700W 60Hz ( 220V, 2700w ) FUSE MAX. 16A
適用場合	學校、醫院、圖書館、遊樂場、健身房、商場、辦公室、工廠、車站、機場
顯示螢幕	26吋互動式液晶顯示幕(UI介面可以依據客戶需求訂制，支持多國語言)
通訊接口	USB、WiFi、4G (無線/有線路由器TP-LINK MR400)
支付方式	電子二維碼支付、投幣機、紙幣機、優遊卡等...IC卡
給水方式	過濾自來水、桶裝淨水
進水要求	進水壓力: 1.5~3.0 Bar · 水質硬度: 6~8HD
產 能	即溶飲料: 25秒/120cc · 義式濃縮: 45秒/30cc 熱水: 20公升/小時
容器容量	咖啡豆盒: 2 KG · 即溶粉盒: 3.8公升/組 x 6組 儲水桶容量: 19公升x2桶
殘渣容量	咖啡渣桶容量: 12 公升 · 廢水桶容量: 12 公升
產品認證	CE、CQC、CB認證及 RoHS環保標準(與食品接觸部分均符合食品級認證 LFGB要求)
主要功能	義式咖啡、美式咖啡、手沖咖啡、手沖茶、拿鐵、摩卡、馬奇朵、巧克力、蛋白奶、奶茶、鮮果汁等...冷熱飲料
程式語言	LINUX
機器顏色	黑色玻璃面烤漆





# 飲料種類

 Café ai 科技咖啡館

# Drinks Menu



# 飲料種類

不只是現磨咖啡外，可提供20~40種類以上冷熱飲料選擇

現沖咖啡：濃縮咖啡、美式咖啡、卡布奇諾、咖啡拿鐵、摩卡、馬琪朵、單品咖啡...

單品咖啡：低壓沖泡系統可模擬手沖耶加雪菲，西達摩，哥倫比亞，在地自選單品咖啡...

現泡茶葉：紅茶、綠茶、烏龍茶、泡沫奶茶及日本靜岡抹茶

即溶飲品：薑汁撞奶、巧克力牛奶、抹茶拿鐵、鴛鴦咖啡、抹茶巧克力、冬瓜檸檬...

濃縮冷飲：顆粒柳橙汁及凍檸茶、炭燒烏梅汁、冬瓜檸檬、冰抹茶、冰雙茶花、冰薑汁...

客制飲料：可依客戶需求生產製作，蛋白奶飲料，玉米濃湯，奶酒，燒酎咖啡，愛爾蘭咖啡....



## Café

新鮮現泡  
FRESHLY BREWED





美式黑咖啡  
NT\$35



咖啡拿鐵  
NT\$45



巧克力牛奶  
NT\$45



靜岡抹茶拿鐵  
NT\$50



伯爵奶茶  
NT\$45



冰美式咖啡  
NT\$40



冰顆粒柳橙  
NT\$35



冰靜岡抹茶  
NT\$40



冰橙水果茶  
NT\$40



冰橙咖啡  
NT\$45





美式黑咖啡  
NT\$35



咖啡拿鐵  
NT\$45



摩卡咖啡  
NT\$45



靜岡抹茶  
NT\$35



鴛鴦咖啡  
NT\$50



靜岡抹茶拿鐵  
NT\$45



巧克力牛奶  
NT\$35



抹茶巧克力  
NT\$55



薑汁撞奶  
NT\$45



小濃奶茶  
NT\$45





冰

冰薑汁  
NT\$35



熱薑母茶  
NT\$35



薑汁撞奶  
NT\$45



玉米濃湯  
NT\$45



乳清蛋白奶  
NT\$60



18

薑汁咖啡酒  
NT\$99999



18

愛爾蘭咖啡  
NT\$99999



18

馬祖高粱拿鐵  
NT\$99999



18

馬祖高粱咖啡  
NT\$99999



18

冰馬祖高粱咖啡  
NT\$99999



# 操作介紹

 Café ai 科技咖啡館

Operating 1



如何操作 1



點擊LED螢幕  
選擇喜好飲料



可自行調整  
口味濃淡度



選擇螢幕支付  
種類及QR code

Operating 2



如何操作 2

@  
Café  
新鮮現泡  
FRESHLY BREWED



選擇電子掃碼  
投幣或刷卡



自動落杯  
開始製作



製作完成後  
即可取出



科技技術

@ Café ai 科技咖啡館

Professional Design



專業設計



Structure



內部結構

咖啡豆槽

高效磨豆機

咖啡高壓沖泡器

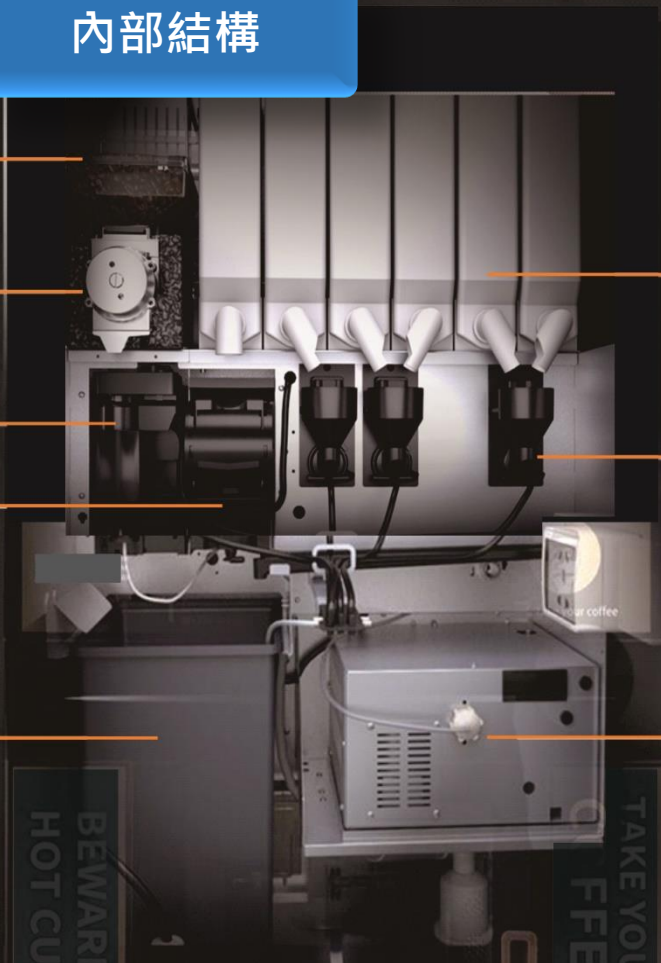
茶葉低壓沖泡器

殘渣桶

即溶粉料盒

粉料混和槽

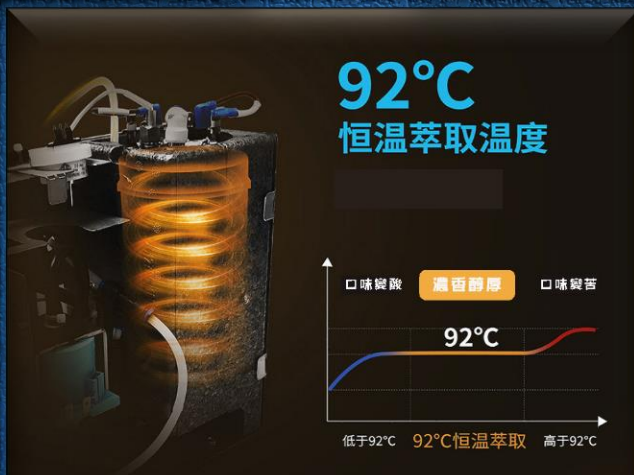
無塵冰水機



Temp. & Pressure



溫度及壓力

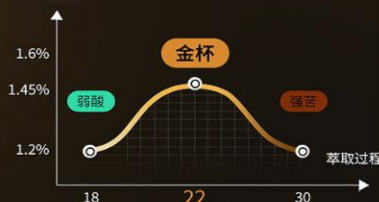


### 700ml 儲水式鍋爐

瑞典 Backerths 高壓鍋爐 耐壓 25Bar  
1700/2700w 加熱功率 沖泡溫度持續穩定  
美國 Emerson 保護開關 防止鍋爐乾燒



**9Bar**  
商用萃取压力



### 高壓齒輪泵浦

最大壓力超過15Bar 高效率壽命長  
輸出壓力穩定恆定9 Bars 咖啡萃取壓力  
保障咖啡出品品質 依循金杯萃取原則

Milk Foam &  
Pre-brewing



奶沫及預泡



**高速粉料攪拌系統**

高速攪拌技術 粉料快速並充分溶解  
轉速高達 20000rpm 打出綿密細緻奶泡  
攪拌速度可以依據配方不同設定轉速



**義式咖啡沖泡系統**

沖泡器PTC恆溫加熱 提升首杯咖啡溫度  
自動洩壓裝置 排出管道咖啡殘液  
反重力萃取技術 充分萃取油脂及香氣

After Service



售後服務

- 28年專業咖啡機代理，我們客戶是最好的產品代言人
- 2017年第一家引進德國SPENGLER CL22 智能咖啡機
- 2018年有鑑於AI市場廣大需求，專業投入無人販賣機
- 品牌商品合作授權 UCC，LAVAZZA，TWINING.....
- 2019年第一家自行研發完成多元支付功能自動販賣機
- 2019年引進全國第一家AI智慧型冰淇淋全自動販賣機
- 2020年客製化生產技術，依客戶需求生產蛋糕自販機
- 純粹的熱情及完整售後團隊，小心呵護每一個小細節
- 2021年成立 **ai** 創意部門，拒絕加盟行銷活動，共享咖啡資源，協助合伙人創業共同經營市場



TECH. Date

技術資料

## J500A 無人自助飲料販售機

產品尺寸	664x720x1830 mm (WxDxH)
重 量	150kg
電力需求	110V, 1700W 60Hz ( 220V, 2700w ) FUSE MAX. 16A
適用場合	學校、醫院、圖書館、遊樂場、健身房、商場、辦公室、工廠、車站、機場
顯示螢幕	26吋互動式液晶顯示幕(UI介面可以依據客戶需求訂制，支持多國語言)
通訊接口	USB、WiFi、4G (無線/有線路由器TP-LINK MR400)
支付方式	電子二維碼支付、投幣機、紙幣機、優遊卡等...IC卡
給水方式	過濾自來水、桶裝淨水
進水要求	進水壓力: 1.5~3.0 Bar · 水質硬度: 6~8HD
產 能	即溶飲料: 25秒/120cc · 義式濃縮: 45秒/30cc 熱水: 20公升/小時
容器容量	咖啡豆盒: 2 KG · 即溶粉盒: 3.8公升/組 x 6組 儲水桶容量: 19公升x2桶
殘渣容量	咖啡渣桶容量: 12 公升 · 廢水桶容量: 12 公升
產品認證	CE、CQC、CB認證及 RoHS環保標準(與食品接觸部分均符合食品級認證 LFGB要求)
主要功能	義式咖啡、美式咖啡、手沖咖啡、手沖茶、拿鐵、摩卡、馬奇朵、巧克力、蛋白奶、奶茶、鮮果汁等...冷熱飲料
程式語言	LINUX
機器顏色	黑色玻璃面烤漆



# 食安管理

 Café **ai** 科技咖啡館



## 食品衛生




### 食品衛生安全把關 是我們最大的責任！

- **還原鮮奶粉：**  
無人商店自動販賣機，現場無人員可定時清潔維護，無法即時清洗管線殘留牛奶，長時間堆積容易造成牛奶變質腐化，故不採用鮮奶製作原因。
- **無塵冰水機：**  
率先採用全密室式冰水機組冷卻設計，捨去舊式製冰機循環水流製冰方式，易造成粉末與循環水交叉感染，造成細菌增長之問題！
- **新用水管理：**  
採用最新自動交替抽水程式，順序個別抽取儲水桶之水源，防止部分儲水桶長時間未使用，滋生藻類問題。(如現場使用自動供水方式，採用美國3M商用抗硬水生飲水系統)

## 冰水衛生

- ✓ 唯一密閉循環冰水系統安全設計
- ✓ 有效解決飛塵 製冰機水源汙染
- ✓ 使用環保冷媒 長效壓縮機設計
- ✓ 冰水水溫維持 0~6.5°C 度
- ✓ 電子溫度計顯示及控制一目了然
- ✓ 模組化設計 輕易拆卸清潔維護



冷飲專用密閉循環冰水機

<b>20ML/S</b>	<b>0-6.5°C</b>	<b>R1340A/R600A</b>
出冷水速度	出冷水溫度	環保冷媒



立臻科技無人自動販賣機

## 水源管理



- ✓ 可儲存兩桶 20公升蒸餾水設計
- ✓ 唯一交互使用水源 殘水生菌低
- ✓ 自動進水系統 可外接生飲水源
- ✓ 全面使用進口 **3M** 軟化淨水濾材
- ✓ 缺水補水雲端後台預警顯示通知
- ✓ 存水量不足時暫停銷售保護功能



立璣科技無人自動販賣機

## 水源供應選擇



使用桶裝水



外招生飲水

OR

## 清潔管理

- ✓ 多時段啟動全自動清洗功能
- ✓ 雲端遙控啟動自動清洗裝置
- ✓ 儲水桶交互使用微生物管理
- ✓ 全密閉式冰水循環冷卻系統
- ✓ 門框自動加壓密閉橡膠墊片
- ✓ 雙排氣防蟲磁性活動保護網



自動清洗及病蟲防治



立璣科技無人自動販賣機

# 產品保險

- 全部物料及設備投保總額2000萬責任險
- 設備取得各項國際安全認證
- 食材供應均為SGS及HACCP認證廠商



功能升級

@ Café ai 科技咖啡館

環保自帶杯



## 環保自帶杯設計

- ✓ 全國首創自帶杯功能選擇鍵
- ✓ 獎勵自帶杯優惠折扣價設定
- ✓ 提供多次使用雙層環保紙杯
- ✓ 自帶杯子安全置放保護電眼
- ✓ 舉手環保愛地球從這裡開始



**LSF**  
LEAD SUNNY FOODSERVICE

立璿科技無人自動販賣機

## VIP會員卡



## 會員卡自行發卡功能

- ✓ 全國首創VIP集點卡，刷卡感應裝置
- ✓ 讀寫儲值程式功能，自行發行集點卡
- ✓ 提供VIP員工卡，會員優惠模式使用
- ✓ 提供異業結合配合客戶優惠促銷活動
- ✓ 會員卡可聯合營運使用增加消費通路



**LSE**  
LEAD SUNNY FOODSERVICE

立璣科技無人自動販賣機



我們客戶

@ Café ai 科技咖啡館

# 客戶實績

@Café A | 科技咖啡館

序號	設備編號	設備地址	投放場景	序號	設備編號	設備地址	投放場景	序號	設備編號	設備地址	投放場景	序號	設備編號	設備地址	投放場景
1	22341	松山家商	高校	18	24919	大倉庫南崁店	購物中心	35	32352	新北捷運-漁人碼頭	交通樞紐	53	34600	慈濟醫院	醫院
2	24903	大倉庫竹北	購物中心	19	24920	大倉庫中壢店	購物中心	36	32353	台大博雅館	高校	54	34601	花蓮轉運站	交通樞紐
3	24904	JUSTLATTE-富邦產險	購物中心	20	24921	大倉庫楊梅店	購物中心	37	32354	全聯岡山PC廠	產業園區	55	34602	大倉庫三峽店	購物中心
4	24905	JUSTLATTE-宜蘭台電*	政企大樓	21	24922	鉅鋼機械	產業園區	38	32355	亞馬遜-中華電信成功店	政企大樓	56	34603	花蓮縣政府	政企大樓
5	24906	justlatte-桃園台電(復興)	政企大樓	22	32316	三清總道院	其它	39	32356	台大小福樓	高校	57	34604	新北捷運十四張站	交通樞紐
6	24907	大倉庫經國店	購物中心	23	32317	全聯台中梧棲廠	產業園區	40	32357	亞馬遜-自來水廠B棟	政企大樓	58	34605	全聯岡山乾貨倉c	產業園區
7	24908	大倉庫環東店	購物中心	24	32318	全聯弘達瑞芳廠	產業園區	41	32358	亞馬遜-海安路市集	購物中心	59	34606	三本公園_桃園大溪	集合住宅
8	24909	遠雄精華電子	政企大樓	25	32319	大倉庫大竹店	購物中心	42	32359	愛菲爾牙醫診所	醫院	60	34607	中央氣象局	政企大樓
9	24910	亞東醫院地下2樓	醫院	26	32320	台電-基隆路	產業園區	43	34590	台新證券-建國	政企大樓	61	34608	全聯阪急麵包	產業園區
10	24911	大倉庫新泰店	購物中心	27	32321	JUSTLATTE-NOVA	產業園區	44	34591	黃小姐-花蓮玉里	旅遊餐飲	62	34609	花蓮轉運站(冠軍豆)	交通樞紐
11	24912	JUSTLATTE-全聯五股*	產業園區	28	32322	新北捷運-紅樹林站	交通樞紐	45	34592	民航局_B1	政企大樓	63	34610	台大-新生館	高校
12	24913	大倉庫板橋店	購物中心	29	32323	振興醫院	醫院	46	34593	大倉庫_龍潭	購物中心	64	37048	麗堤民宿	飯店住宿
13	24914	JUSTLATTE台電2(中山)	政企大樓	30	32324	大倉酷-西門	購物中心	47	34594	海洋大學	高校	70	37054	都在貓味旅館	觀光餐飲
14	24915	JUSTLATTE-亞東醫院4F	醫院	31	32325	打鐵健身房	其它	48	34595	特潔物流	產業園區	73	37057	新竹工研院	政企大樓
15	24916	北捷忠孝復興站	交通樞紐	32	32349	台大-體育館	高校	50	34597	亞馬遜-昭和電工	產業園區	75	37059	唯家康	觀光餐飲
16	24917	大倉庫永和店	購物中心	33	32350	新光大樓	政企大樓	51	34598	福斯特科技	政企大樓	78	37062	海岸巡防總署	政企大樓
17	24918	JUSTLATTE 遠雄中心*	購物中心	34	32351	台灣自來水訓練區	飯店住宿	52	34599	大倉庫_內壢	購物中心	90	51033	台大-共同館	高校

@  
Café  
新鮮現泡  
FRESHLY BREWED



2022.12.30

最新新聞

@ Café ai 科技咖啡館

## 貓咖啡館

@ Café AI 科技咖啡館



## 貓咖啡 新服務據點

- ✓ 新創貓咖啡旅館服務 嚕貓新樂園
- ✓ 無人吧台提供20種冷熱飲料服務
- ✓ 寵物.工作人員與食物無交叉感染
- ✓ 設備完全密閉 貓咪寵物活動安全
- ✓ 提供 VIP 會員卡 環保自帶杯服務
- ✓ 可連續撥放宣傳影片及廣告服務



**LSF**  
LEAD SUNNY FOODSERVICE

立璣科技無人自動販賣機

## 捷運據點



## 台北捷運 新北捷運新據點

- ✓ 台北捷運 忠孝復興站 **metro Corner**
- ✓ 新北捷運淡海輕軌 紅樹林站
- ✓ 新北捷運淡海輕軌 漁人碼頭
- ✓ 新北捷運安康輕軌 十四張站
- ✓ 新北捷運環狀捷運 板橋新站



立璣科技無人自動販賣機

## 醫療防疫



振興醫院



亞東醫院



慈濟醫院



耕莘醫院



## 醫院元氣補給站

- ✓ 食品安全防護裝置 嚴格通過醫院安檢
- ✓ 無人員及收銀接觸 防疫效果最佳設施
- ✓ **2000** 萬食安保險 **24** 小時全時服務
- ✓ 感謝醫療防疫辛勞 提供醫院**8**折優惠
- ✓ 元氣補充冷熱飲品 醫療前線人員加油

© Café AI 科技咖啡館

大專院校



## 校園專屬無人咖啡館

- ✓ 顛覆傳統罐頭自販機提供新鮮咖啡服務
- ✓ 現磨現沖快速沖泡 提供24小時冷熱飲品
- ✓ 全密閉安全防疫系統 做的用心食的安心
- ✓ 1分鐘快速沖泡 即可完成一杯現沖飲料
- ✓ 學生證悠遊卡 電子支付快速模組感應區
- ✓ 地點：博雅館 x2 新生館 共同館 小福樓



@ Café AI 科技咖啡館

## 主題咖啡

# 台南亞馬遜叢林咖啡館



- ✓ 台南自營商亞馬遜叢林咖啡精心企畫為潔淨雨林咖啡加溫 ...
- ✓ 慶祝全新開幕慶祝 限時優惠折扣大放送。
- ✓ 掃描 QR code加入好友，贈品好相送。
- ✓ 感受點：海安市集，自來水員工訓練中心，台電門市，新光人壽大樓，昭和電工，自助衣房....



開幕慶

11/15

AM11:30~PM1:30

掃描QR-Code並加入好友，留言「我在中華電信西門店，我要索取飲料代幣」，即可獲得免費試喝飲料代幣1枚（限時限量50位）

\*現場備有精緻小點心，歡迎蒞臨

亞馬遜叢林咖啡館

AI科技智慧無人咖啡館



## 咖啡小站



## 花蓮縣政府 冠軍咖啡站

- ✓ 花蓮市政府 AI 無人科技咖啡館。冠軍咖啡體驗站全新開幕
- ✓ 花蓮舞鶴冠軍豆新上市 精心企畫為自販機 咖啡豆品質加溫 ...
- ✓ 協助台灣在地小農咖啡及茶新鮮推廣放送
- ✓ 全新開幕慶 限時優惠 折扣大放送
- ✓ 元氣補給站 時時刻刻為您打氣加油

自購租借

@ Café ai 科技咖啡館

自購租借



營業優勢

合作夥伴

LAVAZZA UCC MATIC

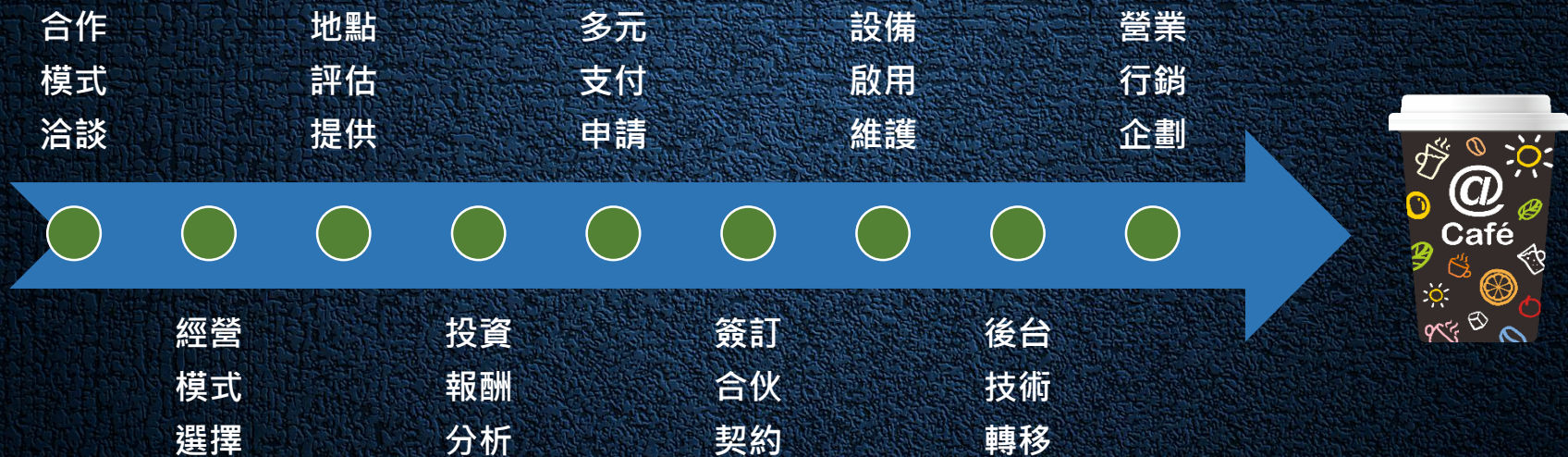
適合自營商，無人商店，公司廠辦，主題餐廳及遊樂場...等量大之營業場合使用，無論是個人投資或員工，會員福利都是最佳選擇。

1. 專屬功能：20種冷熱飲料+多元電子支付+代幣使用+發行VIP儲值卡+環保杯折扣+鮮製果汁+LINUX網路防盜+醫療食安保障...等。
2. 營業優勢：提供最多種類電子支付，投幣代幣功能及儲值會員卡...等營業優勢，可運用於員工福利，會員折扣，寄杯折扣，廣告活動，促銷贈品等...商業活動，增加更多營業收入。
3. 利潤最高：以 35元美式咖啡為例，含紙杯僅 8.2 元成本價格，是提供員工福利CP值高達4倍，也是投放自販機獲利最高的秘密。

(成本分析如下頁附件所示)



## 設置步驟



@ Café ai 科技咖啡館

自購租借



優惠價格

@ Café ai 科技咖啡館

## J500 無人科技自販機

項目	金額數字	備註
設備價格	398000	J500自販機+多元電子支付系統功能+外帶杯+VIP+自帶杯
優惠價格	<b>380000</b>	現金優惠折扣\$18000+加贈鮮果汁自動液態泵壹組\$6000 = \$24000 (112.09.30止)
設備保修費	8000	兩年 <b>免收費用</b> (費用含三個月或12000杯保養及設備維修零件保固)
雲端管理費	300	兩年 <b>免收費用</b> (後台營運報表, 後台維護, 退款處理及補料通知) (可技術轉移自行管理)
電子支付開通費	<b>3000</b>	初次使用代為客戶申請銀行電子支付刷卡機及網路開通費用 (電子支付選配使用)
電子支付維護費	<b>600</b>	電子支付帳戶, 銀行刷卡機及後台數據處理維護月租費用。 (電子支付選配使用)
安裝及搬運費	另計	外縣市及離島地區費用依實際情況計費。
保固期限	24月	保固期限兩年。

條件說明:

1. 費用含所有維修, 程式升級, 定期保養及設備保固費用。但淨水器耗材不在此限!
2. 以上報價均為未含稅價, 報價有效期限30天。



備註: @ café AI科技自販機, 提供市場唯一設備兩年保固責任。

自購租借



一年租借

@ Café ai 科技咖啡館

## 一年期月租方案

項目	金額數字	備註
設備價格	398000	J500自販機+多元電子支付系統功能+外帶杯+VIP+自帶杯
押金	100000	現金 (期滿無償退款)
每月租金費用	9000~10000	月繳現金 (依照新舊機器區分不同價格)
設備保修費	8000	免收費用 (費用含三個月或12000杯保養及設備維修零件保固)
雲端管理費	300	免收費用 (後台營運報表, 後台維護, 退款處理及補料通知) (可技術轉移自行管理)
電子支付開通費	3000	初次使用代為客戶申請銀行電子支付帳號註冊及網路開通費用 (電子支付選配使用)
電子支付維護費	600	電子支付帳戶, 銀行刷卡機及後台數據處理維護月租費用。 (電子支付選配使用)
安裝及搬運費	另計	含設備安裝, 電子支付開通及WIFI連結設定。
合約期限	12月	合約期滿設備保證金無償退還

條件說明:

1. 費用含所有維修, 程式升級, 定期保養及設備保固費用。但淨水器耗材不在此限!
2. 以上報價均為未含稅價, 報價有效期限30天。

自購租借



二年租送

@ Café ai 科技咖啡館

## 二年分期付款方案

項目	金額數字	備註
設備價格	398000	J500自販機+多元電子支付系統功能+外帶杯+VIP+自帶杯
頭期款	120000	(現金)
每月租金費用	12000	全新設備·月繳現金
設備保修費	8000	免收費用 (年度費用含三個月或10000杯保養及設備維修零件及工資全責保固)
雲端管理費	300	免收費用 (後台營運報表·後台維護·退款處理及補料通知) (可技術轉移自行管理)
電子支付開通費	3000	初次使用代為客戶申請銀行電子支付帳號註冊及網路開通費用 (電子支付選配使用)
電子支付維護費	600	電子支付帳戶·銀行刷卡機及數據處理維護月租費用。 (電子支付選配使用)
安裝及搬運費	另計	含設備安裝·電子支付開通及WIFI連結設定。
合約期限	24月	保固期限二年·合約期滿設備產權無條件轉移客戶

條件說明：

1. 費用含所有維修·程式升級·定期保養及設備保固費用。但淨水器耗材不在此限!
2. 以上報價均為未含稅價·報價有效期限30天。



備註: 以上設備提供兩年設備保固。租借設備期滿兩年，機器產權轉為客戶所有。

# 成本分析



# MATIC

## MATIC S 義式特濃咖啡豆製作美式咖啡成本分析

成本分析：每日使用杯數30杯，一個900杯為例 (內湖XXX大賣場一樓)

以MATIC義式特濃咖啡製作 售價 **35元** 美式黑咖啡 為例，做為計算標準

每杯毛利約為 35 - **8.2** (成本) = **26.8** 元 (毛利高達: 77%)

美式咖啡 成本分析	咖啡豆	+砂糖	+牛奶	+隔熱杯	+蓋子	成本合計
12oz(335cc) 物料使用量	12公克	6公克	0公克	1個	1個	
成本	4.7	0	0	3.5	0	<b>8.2</b>
物料價格/ 可製作杯數	180/38杯	40/166杯	300/250杯	3.5/杯	1.5/杯	

## MATIC S 每月營收毛利

每日使用杯數	每月杯數	毛利/杯	毛利/月	備註
30杯	900	26.8	24120	
每日使用杯數	每月杯數	毛利/杯	毛利/月	備註
50杯	1500	26.8	40200	

備註: 1. 咖啡豆以價格 1磅 \$180 義式特濃咖啡豆做為計單位。(另有UCC及義大利LAVAZZA咖啡選擇)

2. J500無人咖啡館自販機極低人事成本花費，每月可以省下人事費至少\$30000~50000





租借自購



負責範圍

### 立瓏 服務範圍

提供租賃期間設備全責維護保固，免費程式升級，後台電腦設施維護協助及定期保養維護。

### 客戶 管理範圍

營業收入：自行收取管理投幣，電子支付刷卡機及銷售VIP卡等營業收入。

物料供應：自行選購銷售原物料，杯子器具等器具。

設備維護：設備每日清潔維護及補料補充管理工作。

後台管理：後台網路資訊管理及統計。

電子支付：個人帳戶之電子支付POS系統維護管理。

